

# 本社/鶴岡研究所までのご案内

鶴岡市先端研究産業支援センター  
(鶴岡メタボロームキャンパス)内のF棟12号室にあります。



- ① 県道332号線沿いのガソリンスタンド(ENEOS様)向かいの正面玄関から入構してください。  
← **メタジェンの看板**がある入り口です。

※タクシー等でお越しの際は、  
降車地を「レクチャーホール入口」  
とお伝えいただくとスムーズです。



- ② 入構後、ロータリーを道なりに進み、その後左折します。



- ③ 左折後、駐車場奥のレクチャーホール入口を過ぎたら再度左折します。



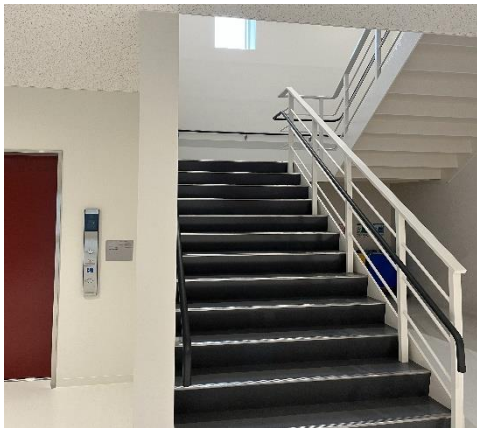
(突き当り手前で左折します)



④左折後、道なりに進みます。  
(右手に入口があります)



⑤F棟の入り口はこちらです。



⑥中に入りましたら、正面突き当りの  
階段より2階へお上がりください。



⑦階段の左手先方にございますイン  
ターホンで712「株式会社メタジェン」へ  
おかけください。



Metagen

株式会社メタジェン

山形県鶴岡市覚岸寺字水上246-2 F12